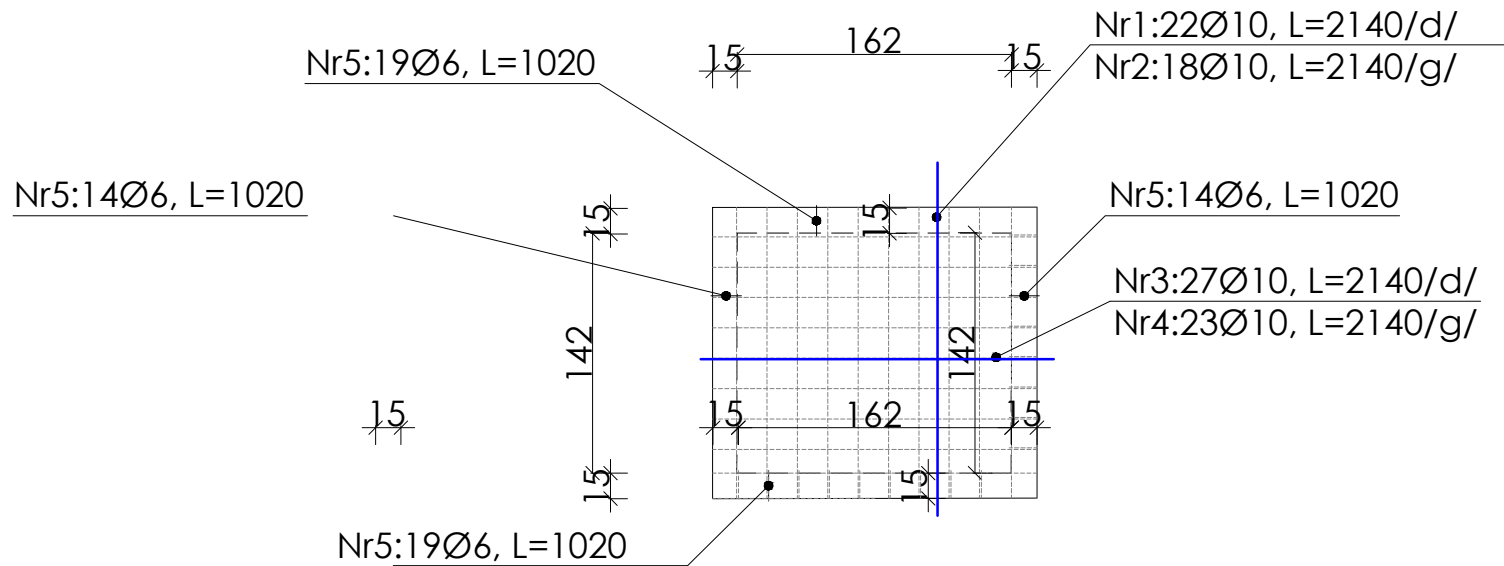
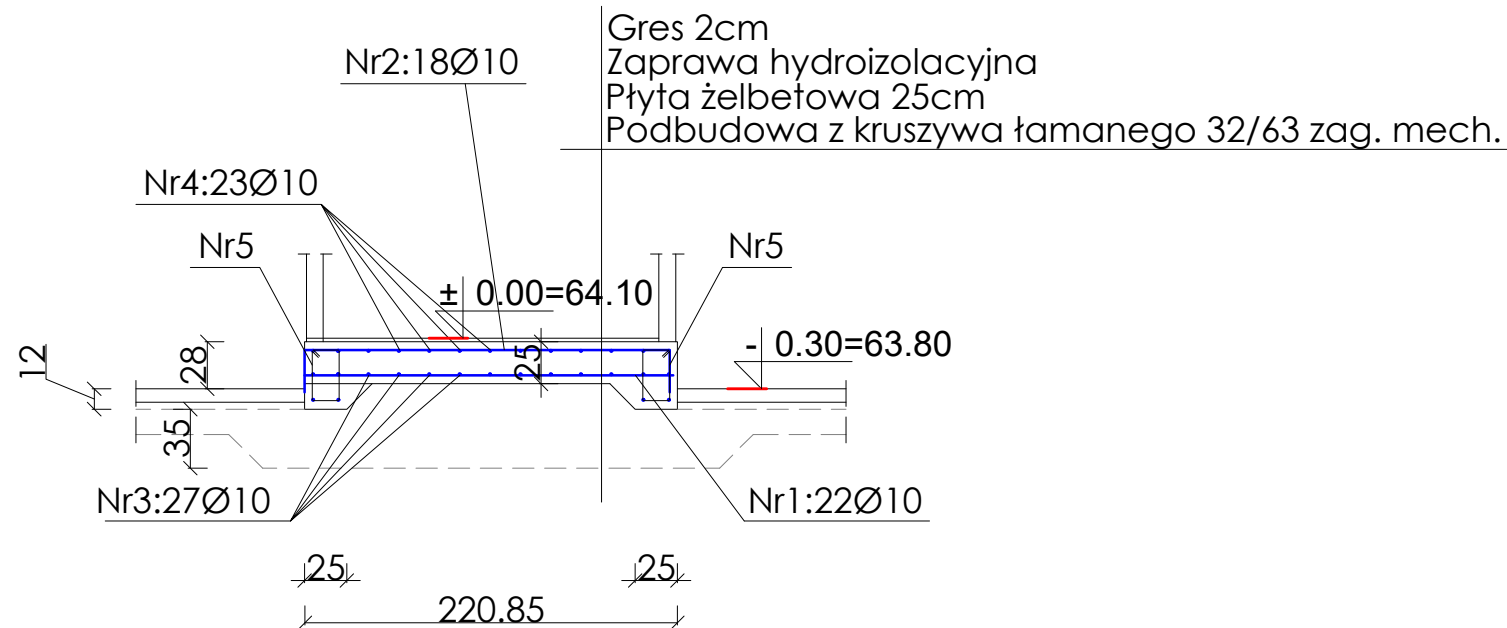
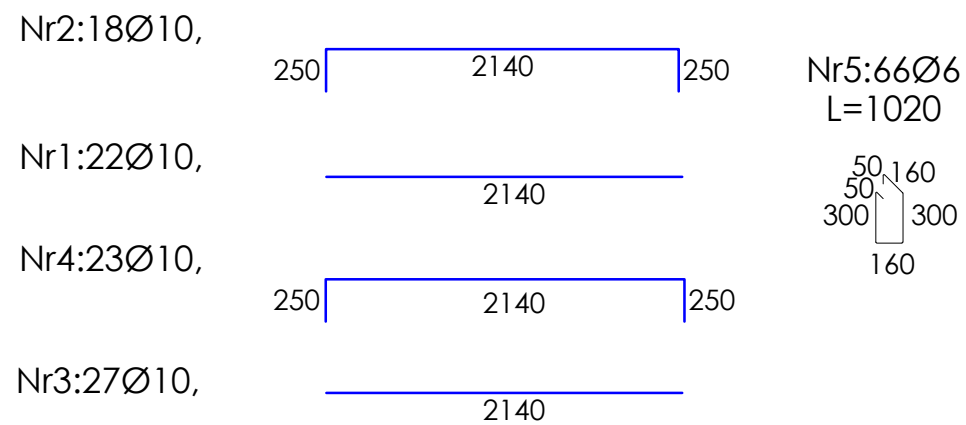


PŁYTA FUNDAMENTOWA



Klasa betonu: C25/30
Stal zbr.: A-IIIIN
Ø6 - B500B
>Ø6 - B500SP
Otulina: 5cm



EKO-INSTAŁ Harasimowicz i Wspólnicy Sp.J. tel. 501 252 120
ul.Kosynierów Gdyskich 61/2, 66-400 Gdzów Wlkp. NIP 5961646792 REGON 080009361
email : biuro@eko-instal.biz www. eko-instal.biz

Nazwa elementu projektu	PROJEKT WYKONAWCZY			
Zadanie inwestycyjne	BUDOWA KANALIZACJI GRAWITACYJNO-TŁOCZNEJ ORAZ SIECI WODOCIĄGOWEJ ROZDZIALCZEJ NA ODCINKU ROKITNO-PRZYTOCZNA			
Nazwa zamierzenia budowlanego	SIEĆ KANALIZACJI SANITARNEJ GRAWITACYJNO TŁOCZNEJ Z PRZEPOMPOWNIĄ ŚCIEKÓW I SIECI WODOCIĄGOWEJ ROZDZIELCZEJ			
Adres i kategoria obiektu budowlanego	MIEJSCOWOŚĆ ROKITNO, PRZYTOCZNA, GMINA PRZYTOCZNA POWIAT MIEDZYRZECKI KATEGORIA OBIEKTU XXVI			
Identyfikatory działek ewidencyjnych	080303_2.0015.5/36, 080303_2.0015.5/43, 080303_2.0015.5/47, 080303_2.0015.5/34, 080303_2.0015.5/31, 080303_2.0015.5/6, 080303_2.0015.6, 080303_2.0015.68/1, 080303_2.0015.156, 080303_2.0014.160/3, 080303_2.0014.157/3, 080303_2.0012.87, 080303_2.0012.24, 080303_2.0012.268			
INWESTOR	WOKAMID Sp. z o.o. UL. DWORCOWA 8, 66-340 PRZYTOCZNA			
BRANŻA	KONSTRUKCJA			
PROJEKTANT	inż. Marek Sembratowicz Upr. projekt. w specjałn. konstrukcyjno-budowlanej nr LBS/P00K/0074/06		DATA	SKALA
PŁYTA FUNDAMENTOWA STACJA PRZEDMUCHU			23.12.2024	RYS.NR 31